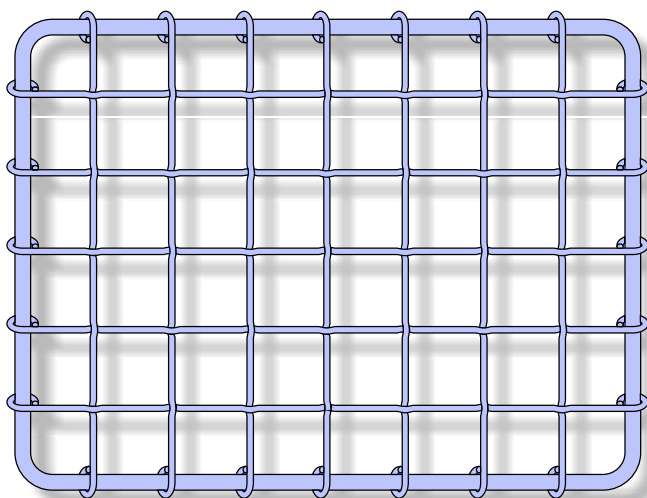


Grundtyper



Net kreppet på rundstålsramme:

Gitter: Pressegitter

Ramme: Rundstålsramme

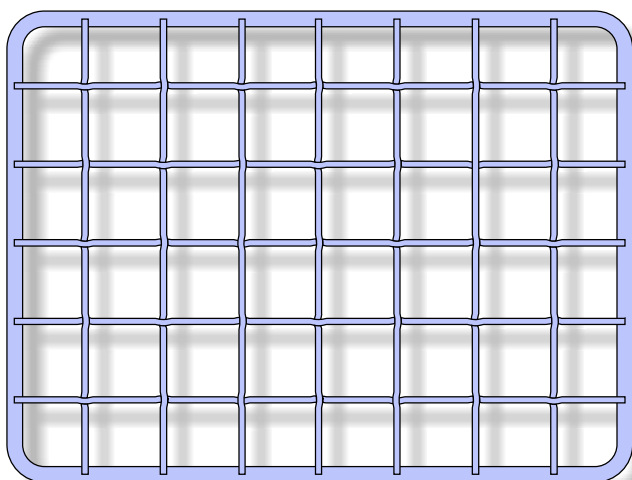
Matr: Ubehandlet stål, galvaniseret, rustfrit stål, pulverlakeret eller malet udførelse.

Fordele:

En stabil og gunstig løsning ved små seriestørrelser.

Anvendelse:

Afskærmning, indbrudssikring, maskinafskærmning, porte, hegn,



Net svejst på rundstålsramme:

Gitter: Pressegitter, svejst gitter

Ramme: Rundstålsramme

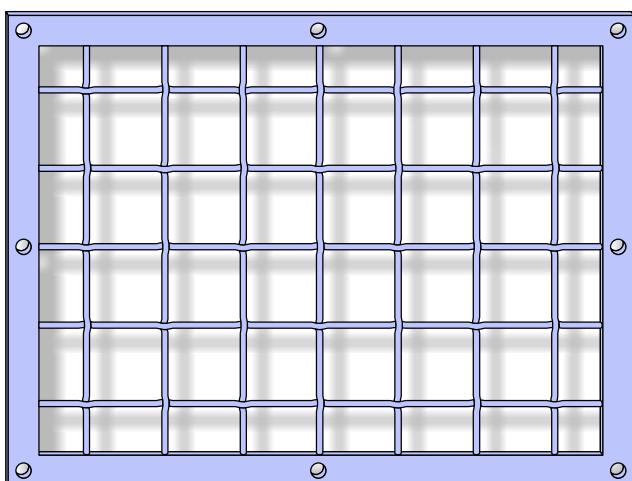
Matr: Ubehandlet stål, galvaniseret, rustfrit stål, pulverlakeret eller malet udførelse.

Fordele:

En stabil og gunstig løsning ved små seriestørrelser.

Anvendelse:

Afskærmning, indbrudssikring, maskinafskærmning, porte, hegn,



Net svejst på fladstålsramme

Gitter: Pressegitter, svejst gitter

Ramme: Fladjern, firkantrør, vinkeljern

Matr: Ubehandlet stål, galvaniseret, rustfrit stål, pulverlakeret eller malet udførelse.

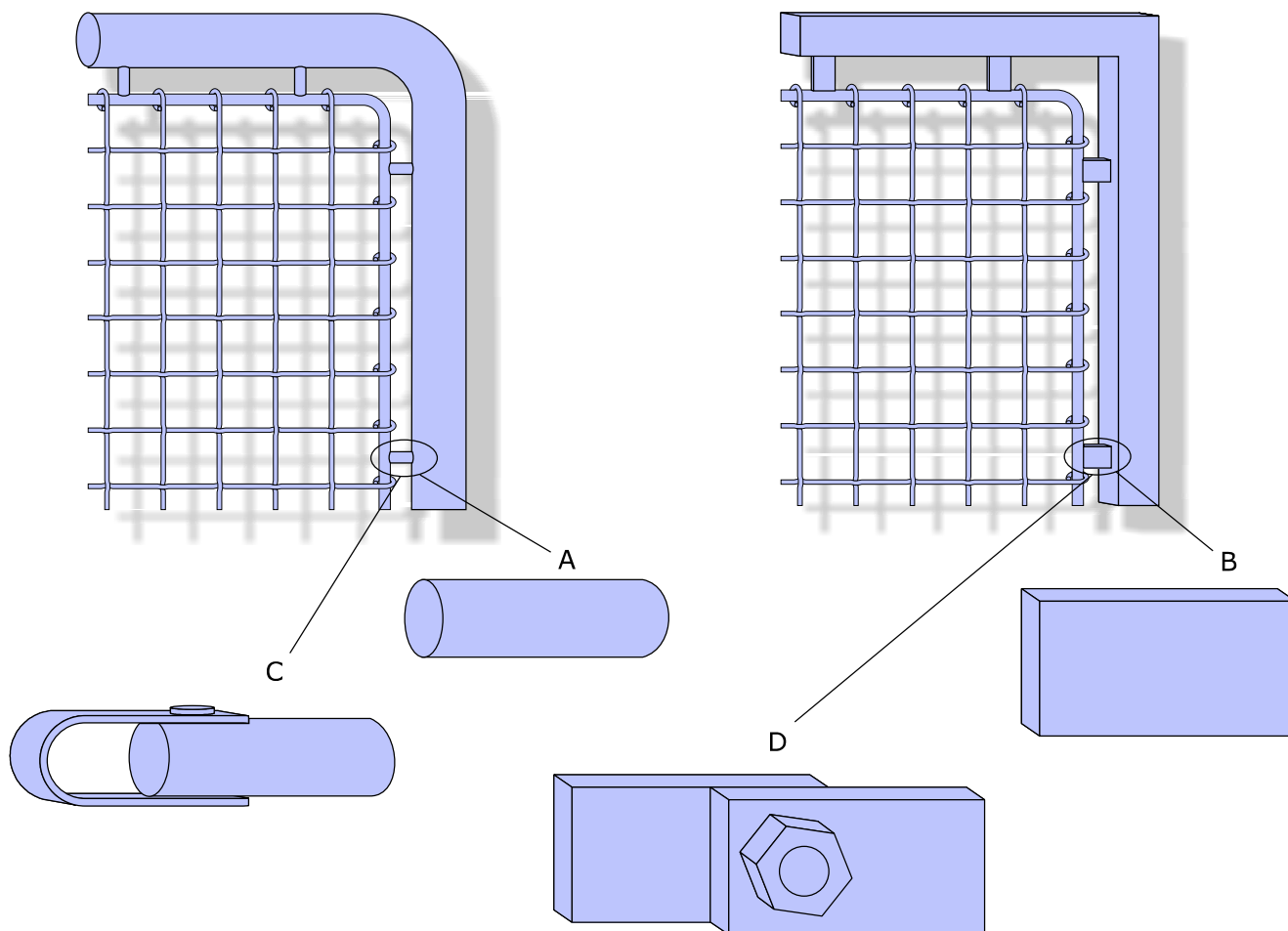
Fordele:

En stabil og gunstig løsning ved små seriestørrelser.

Anvendelse:

Afskærmning, indbrudssikring, maskinafskærmning, porte, hegn,

Befæstigelse af net

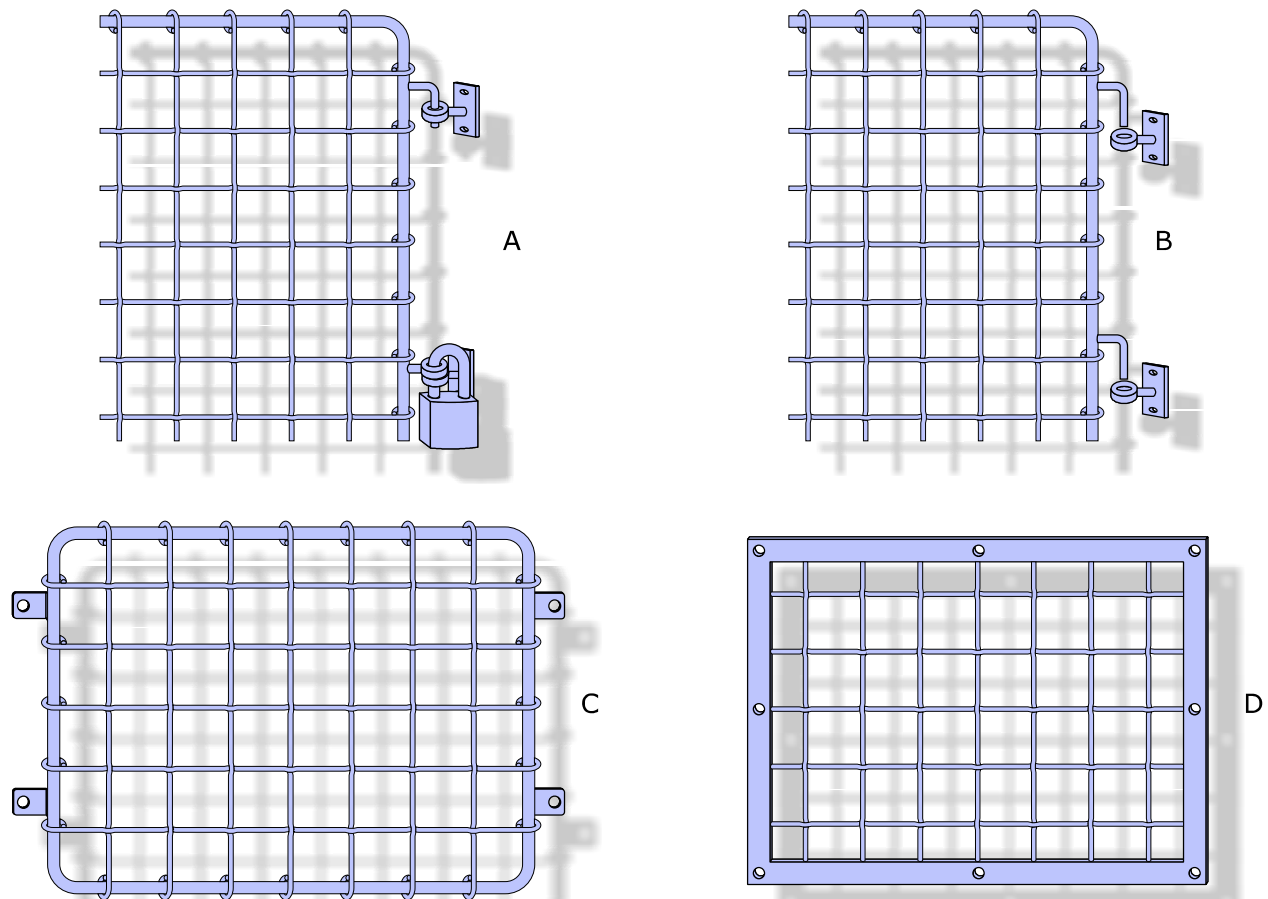
**Befæstigelse af net.**

Hvad enten der er tale om befæstigelse til en rørkonstruktion i rund eller firkantet rør, vinkeljern eller andre profiler, findes et stort udvalg af beslagstyper.

Til fastmonteret net anvendes ofte beslag fremstillet af almindeligt rundstål (A) eller fladjern (B). Disse beslag svejses på og giver en løsning, hvor nettet ikke uden videre kan afmonteres igen.

Til aftagelige net anvendes ofte en bøjlebefæstigelse (C), hvor en akselende eller et stykke fladjern svejdes på rørkonstruktionen og herefter forbindes til nettet med en bøjle, der enten popnittedes eller skrues på. En anden meget anvendt løsning er anvendelse af fladjernsbeslag (D), der samles med en bolteforbindelse, det giver en hurtig og let demontage af nettet.

Sikringsnet



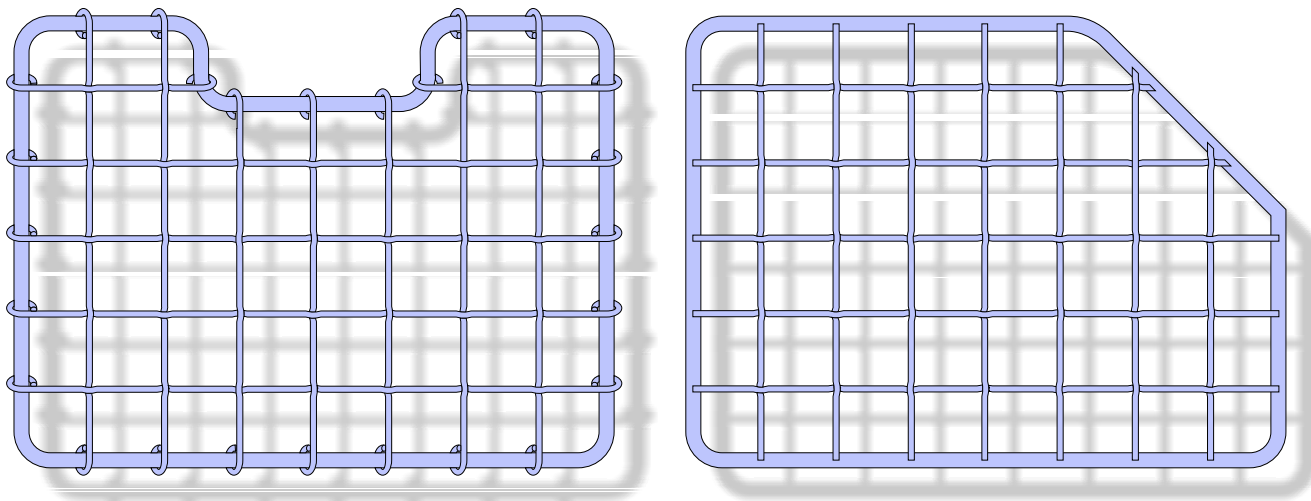
Sikringsnet

Net der anvendes i forbindelse med tyverisikring, maskinafskærmning eller anden form for sikring, kan monteres på mange forskellige måder - alt afhængig af om der er tale om en fast monteret sikring eller aftagelige sikringer, hvor lejlighedsvis adgang kan være påkrævet.

Ovenstående illustrationer viser nogle af de oftest anvendte løsninger, men opgavens art kan sagtens afstedkomme andre og mere sofistikerede løsninger.

- A: Aftageligt net sikret med hængelås
- B: Aftageligt net
- C: Fastmonteret net med lasker
- D: Fastmonteret net med montagehuller i rammen.

Tilpasninger



Tilpasninger:

Alle WestCoast® net på ramme fremstilles individuelt til det aktuelle formål.

Der kan derfor fremstilles elementer med udsparring for diverse forhindrenger som betjeningsgreb, håndtag og lignende.

Elementerne kan bestilles på mål og i en udformning, der helt og holdent tilgodeser den valgte løsning.